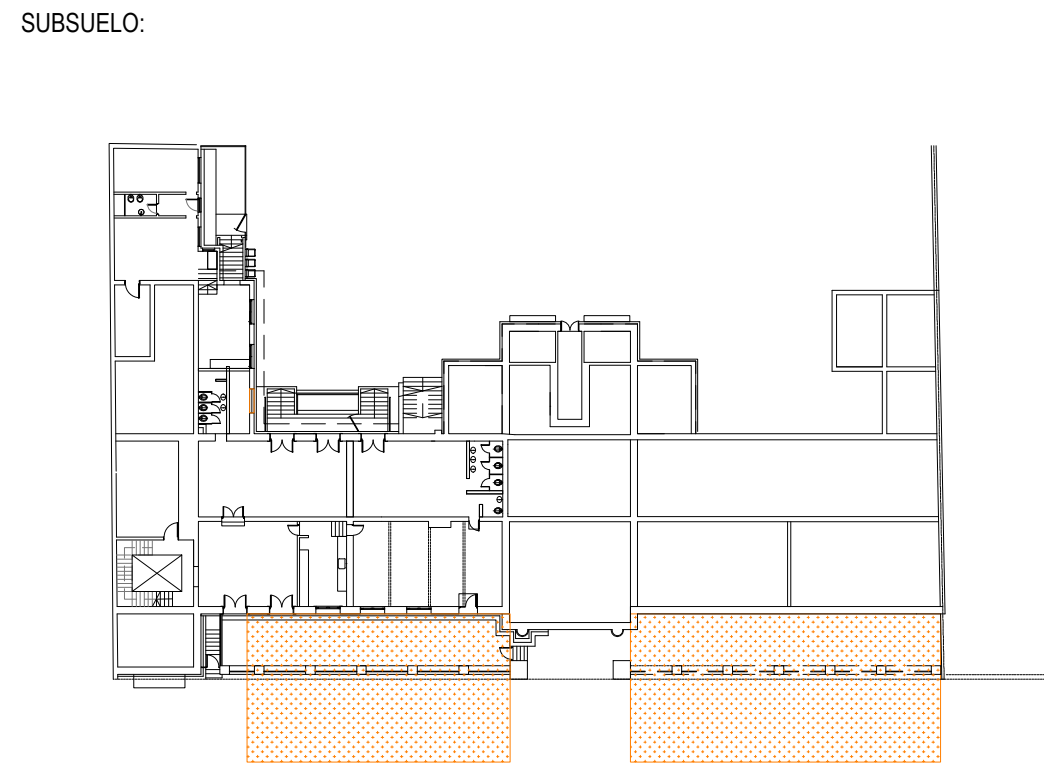
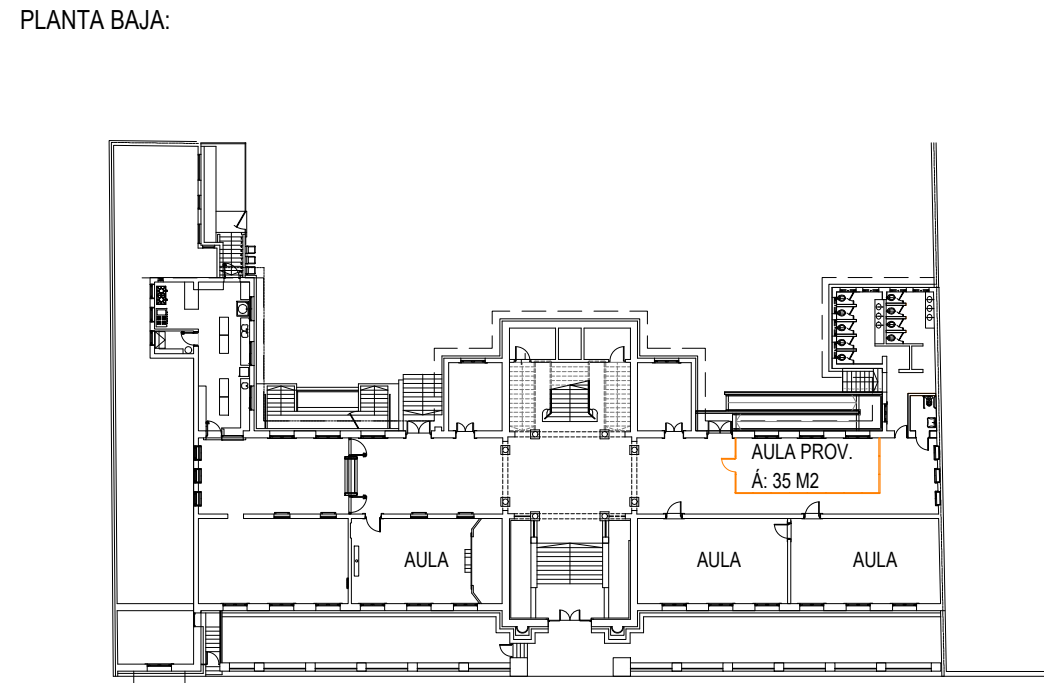
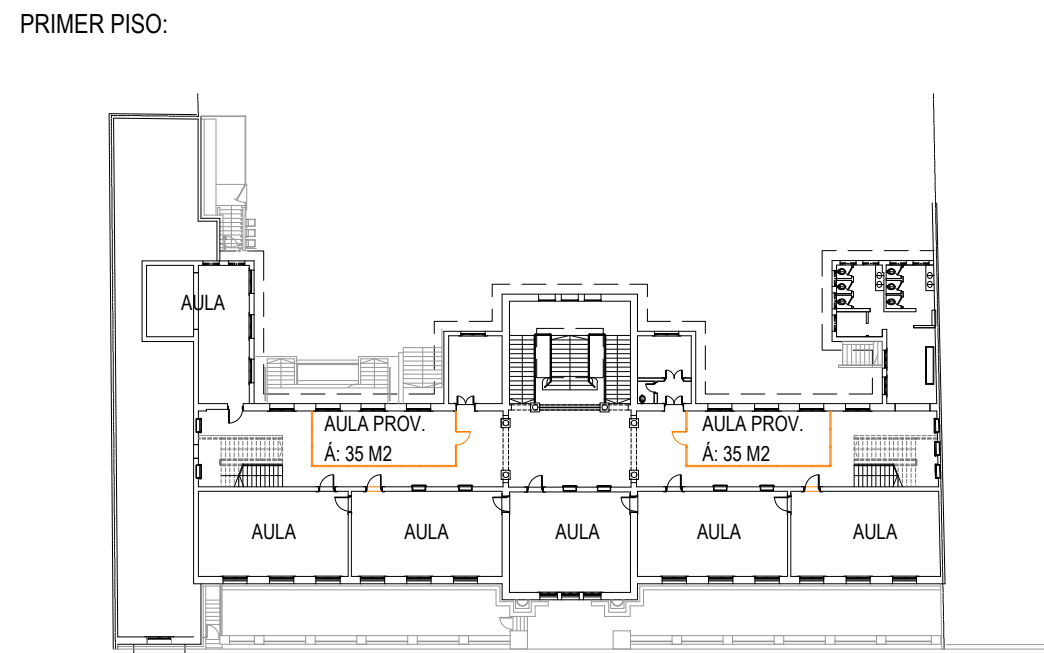
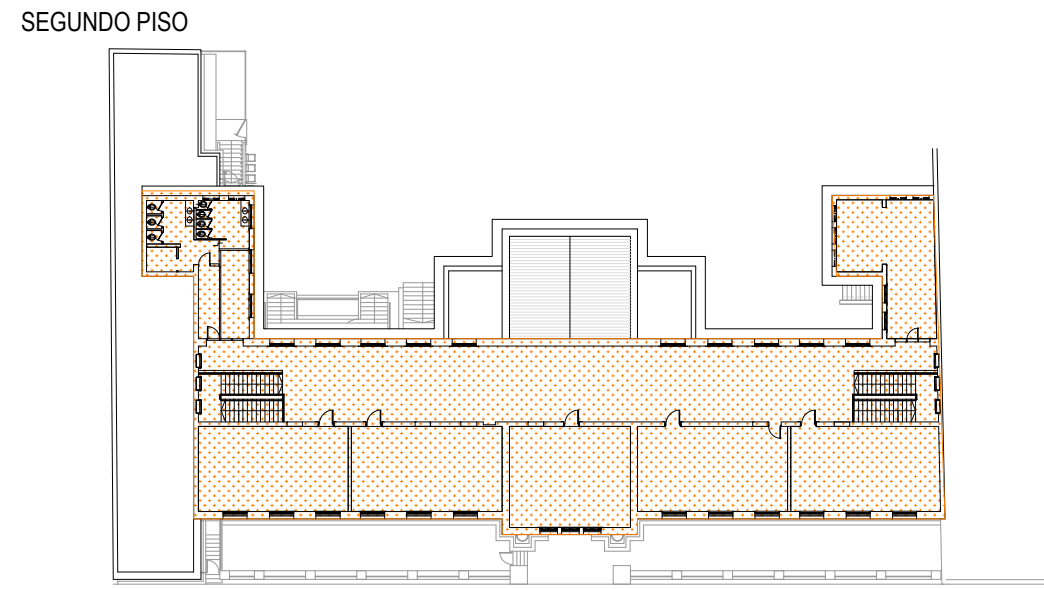


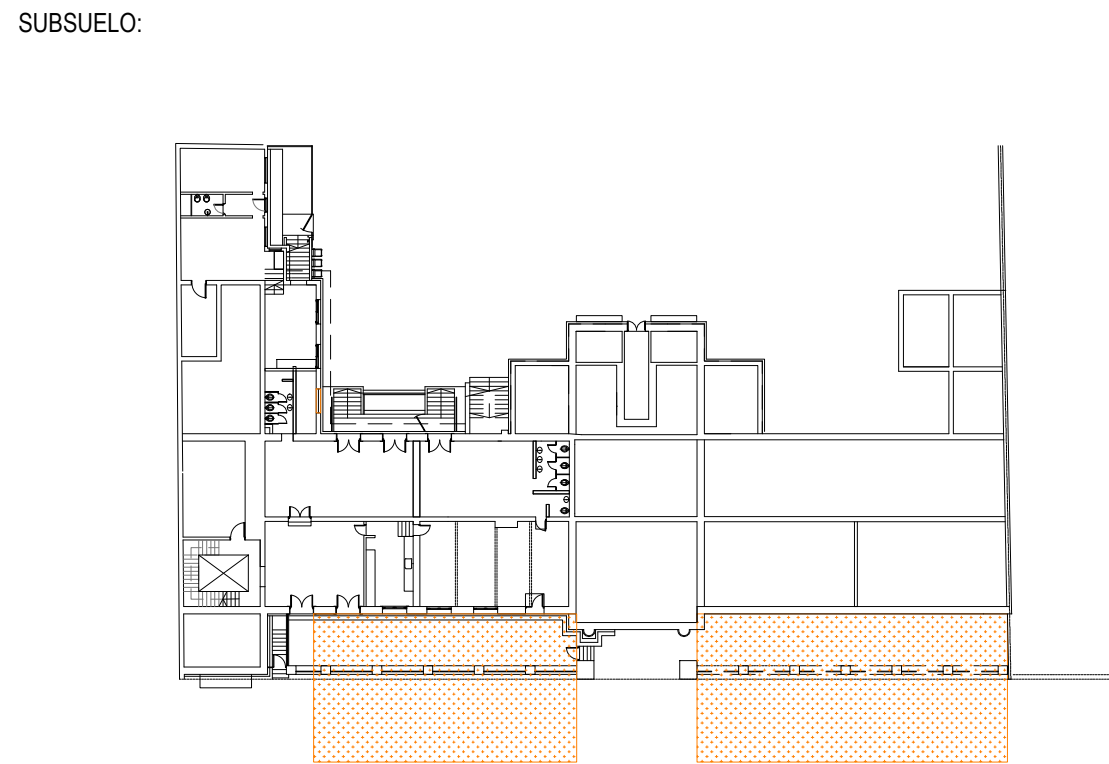
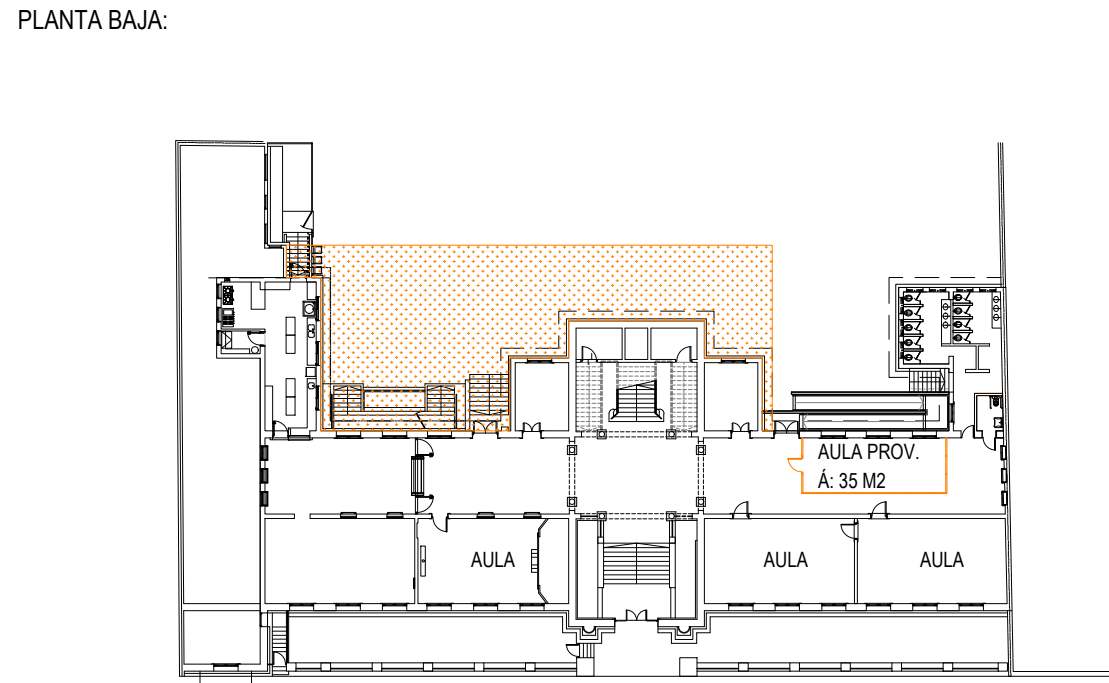
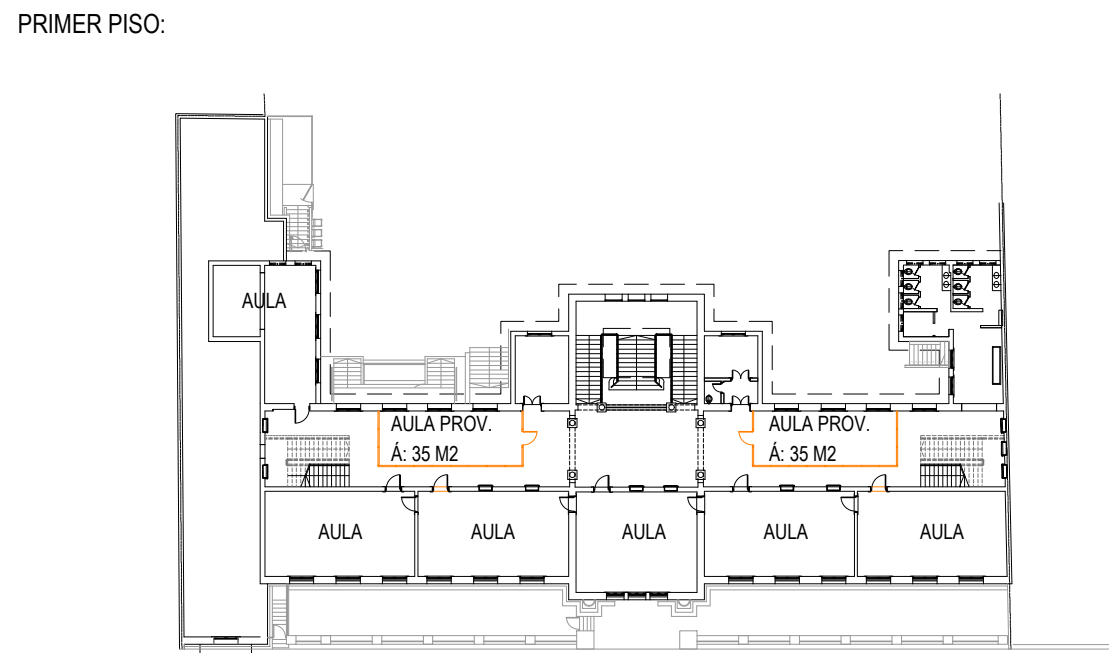
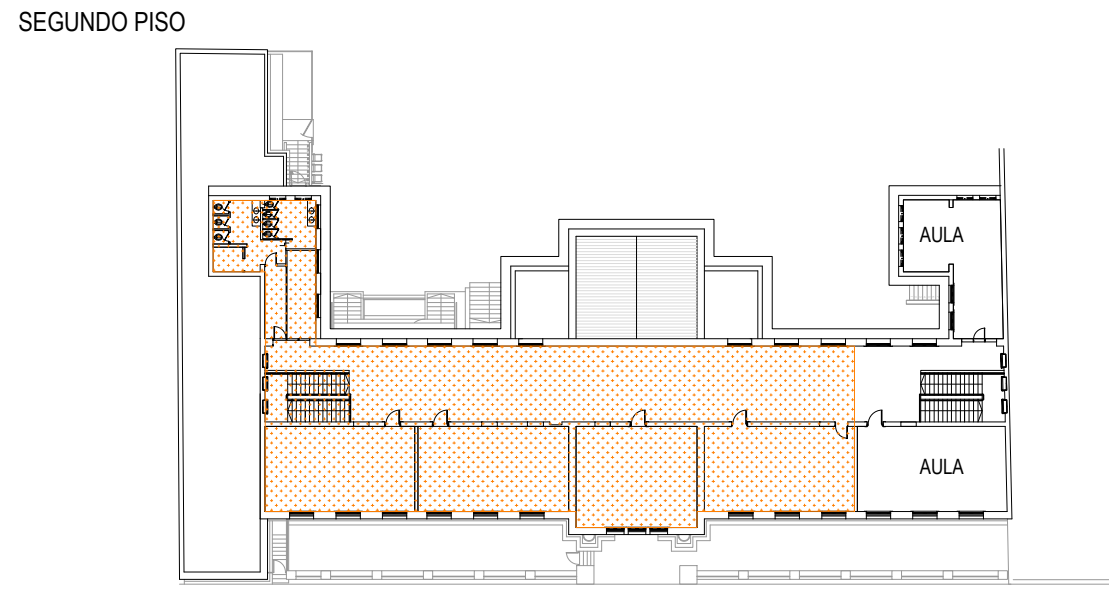
ETAPA 1. CUBIERTA, FACHADA SUR Y MEDIANERAS

- PLANTA BAJA:
- SE USAN 2 AULAS EXISTENTES
 - SE USA EL TEATRO COMO AULA
 - SE USA EL COMEDOR, COCINA Y BATERIA DE BAÑOS EXISTENTES
- PRIMER PISO:
- SE USAN 6 AULAS EXISTENTES
 - SE USA LA BATERIA DE BAÑOS EXISTENTE
- SEGUNDO PISO:
- DESALOJADO
- SE INSTALAN:
- 3 AULAS PROVISORIAS EN CIRCULACIONES
- LA ESCUELA QUEDA FUNCIONANDO CON 12 AULAS Y 2 BATERIAS DE BAÑOS
- SE HACE OBRA EN:
- AZOTEA: RETIRO DE CUBIERTA EXISTENTE, INSTALACIÓN DE NUEVA, EJECUCION DE CANALONES.
 - FACHADA SUR Y MEDIANERAS: REPARACIONES DE FRISOS Y MOLDURAS, REPARACION DE REVOQUES, IMPERMEABILIZACION DE ANTEPECHOS Y MEDIANERAS , SELLADO DE ABERTURAS, PINTURA.
 - AJUSTE DE PLUVIALES EXISTENTES



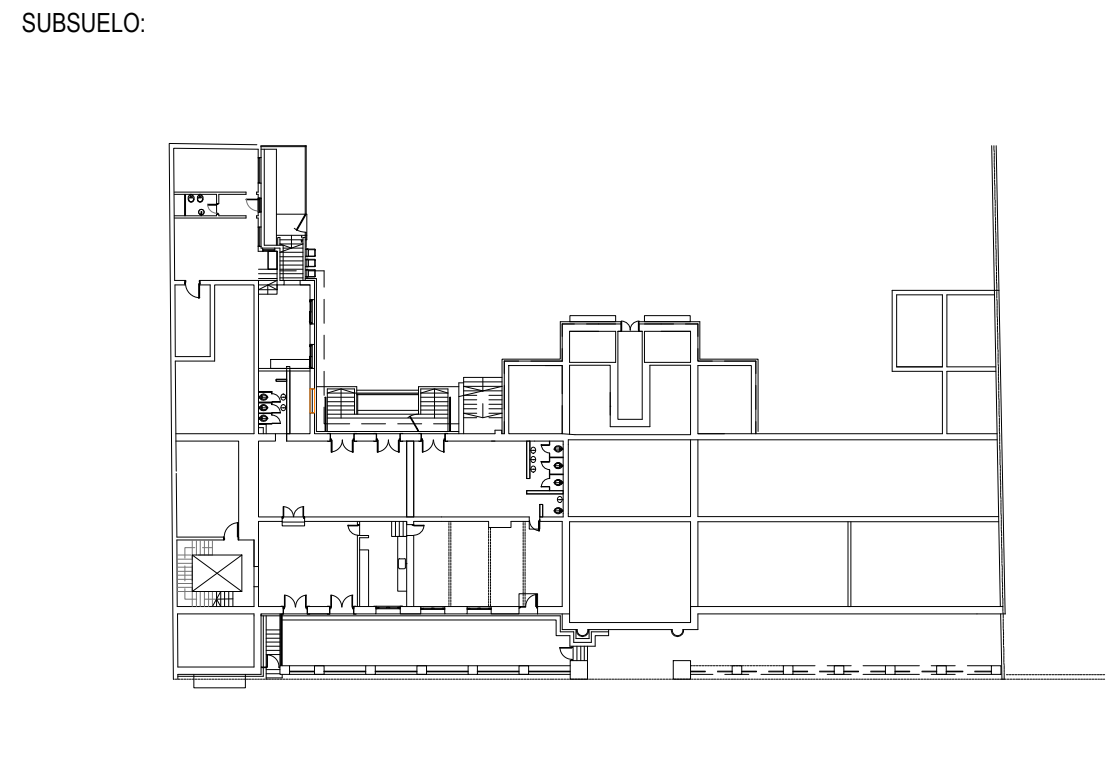
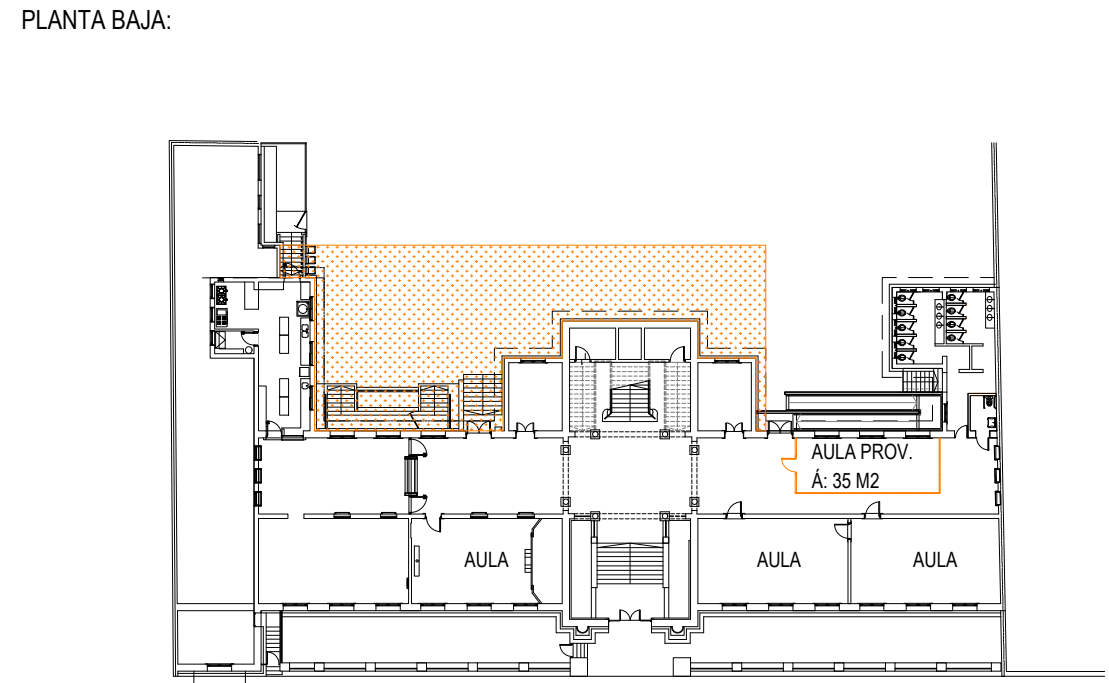
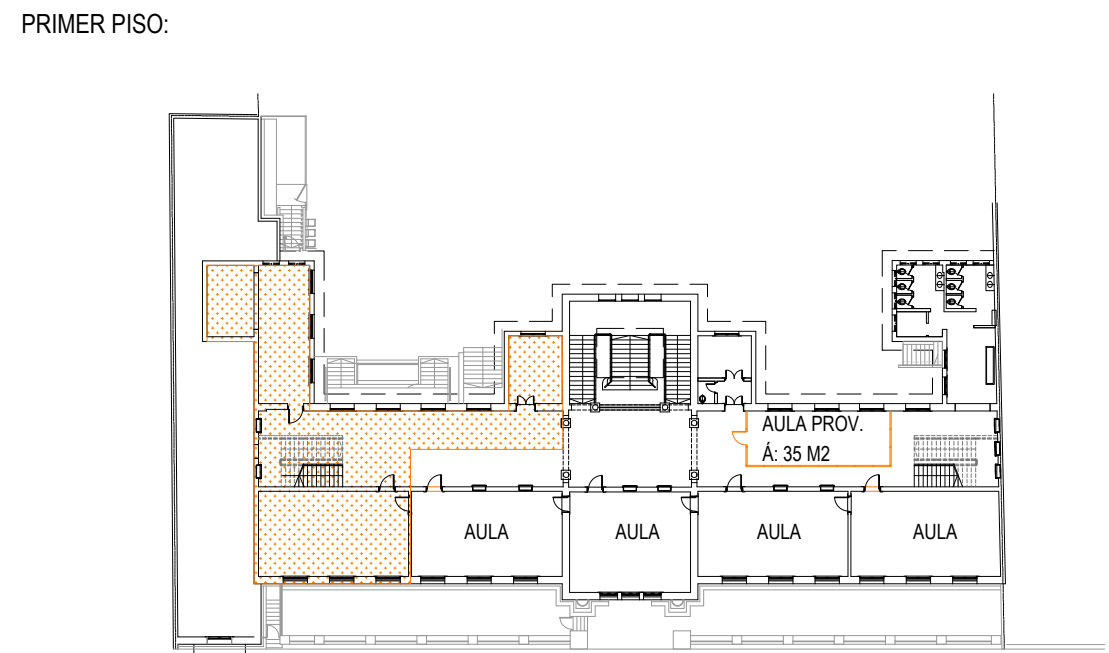
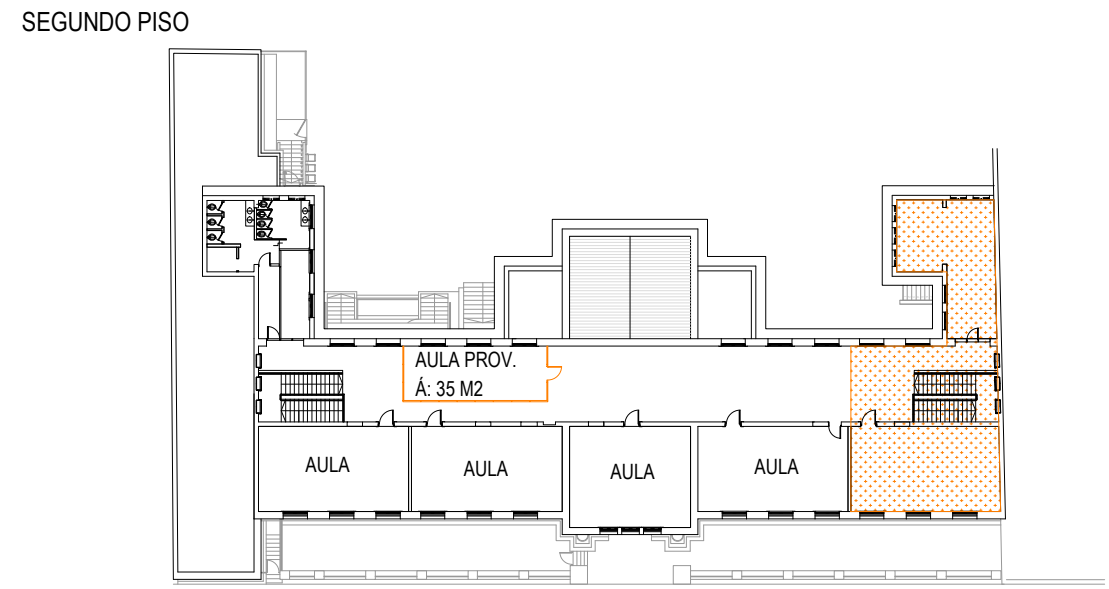
ETAPA 2. FACHADA SUR Y NORTE Y ABERTURAS DE MADERA

- PLANTA BAJA:
- SE USAN 2 AULAS EXISTENTES
 - SE USA EL TEATRO COMO AULA
 - SE USA EL COMEDOR, COCINA Y BATERIA DE BAÑOS EXISTENTES
- PRIMER PISO:
- SE USAN 6 AULAS EXISTENTES
 - SE USA LA BATERIA DE BAÑOS EXISTENTE
- SEGUNDO PISO:
- SE USAN 2 AULAS EXISTENTES
- SE INSTALAN:
- 3 AULAS PROVISORIAS EN CIRCULACIONES
- LA ESCUELA QUEDA FUNCIONANDO CON 14 AULAS Y 2 BATERIAS DE BAÑOS
- SE HACE OBRA EN:
- SEGUNDO PISO: RESTAURACIÓN DE TODAS LAS ABERTURAS DE MADERA EXISTENTES EN 4 ALAS, GALERÍA Y SSHH.
 - FACHADAS SUR Y NORTE: REPARACIONES DE FRISOS Y MOLDURAS, REPARACION DE REVOQUES, IMPERMEABILIZACION DE ANTEPECHOS , SELLADO DE ABERTURAS, PINTURA.
 - AJUSTE DE BAJADAS PLUVIALES EXISTENTES



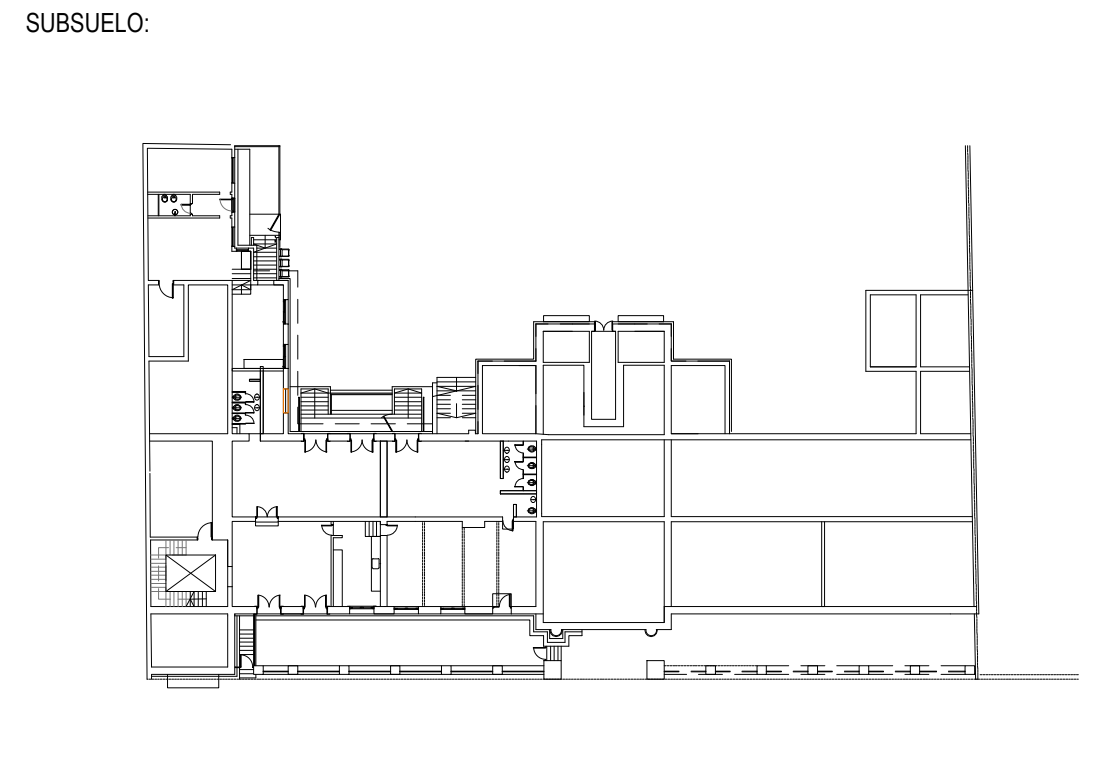
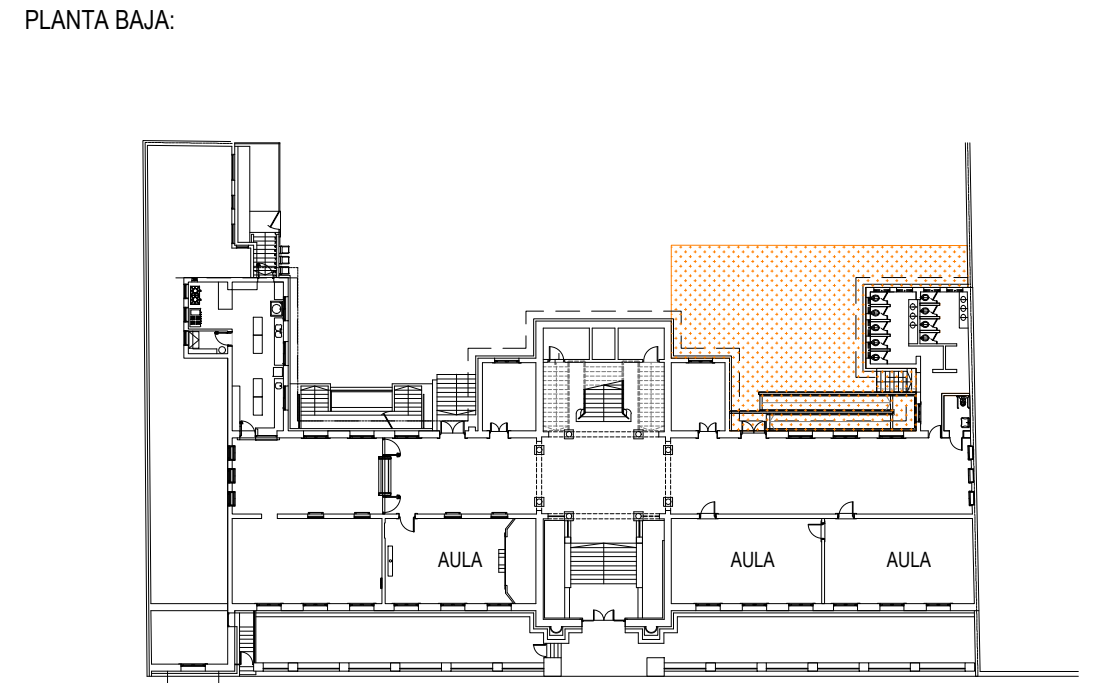
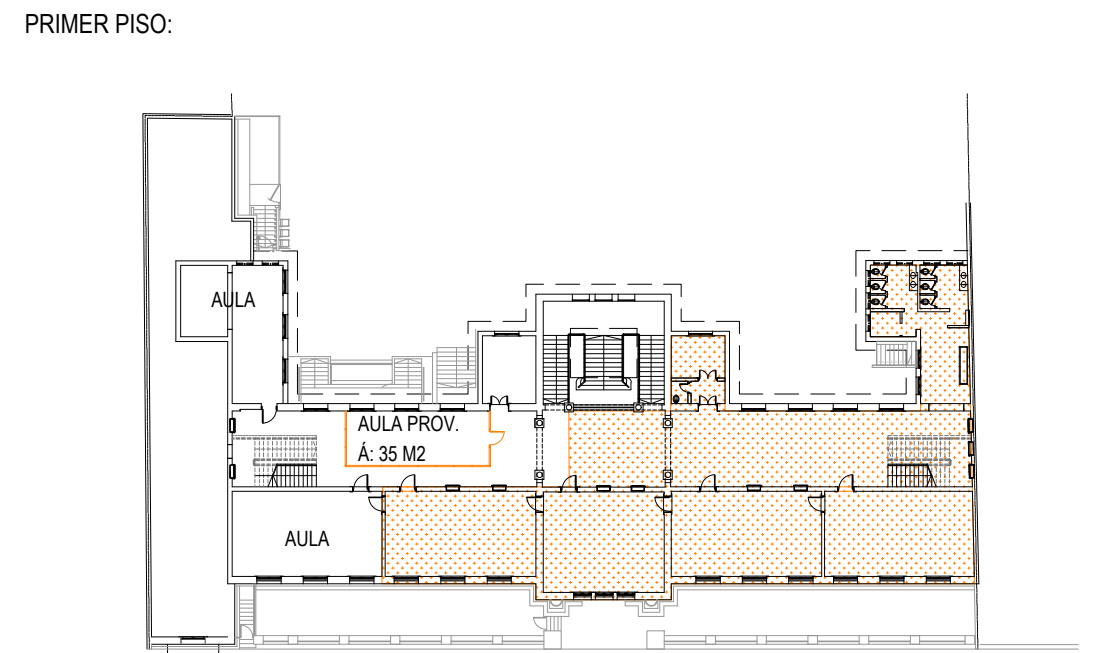
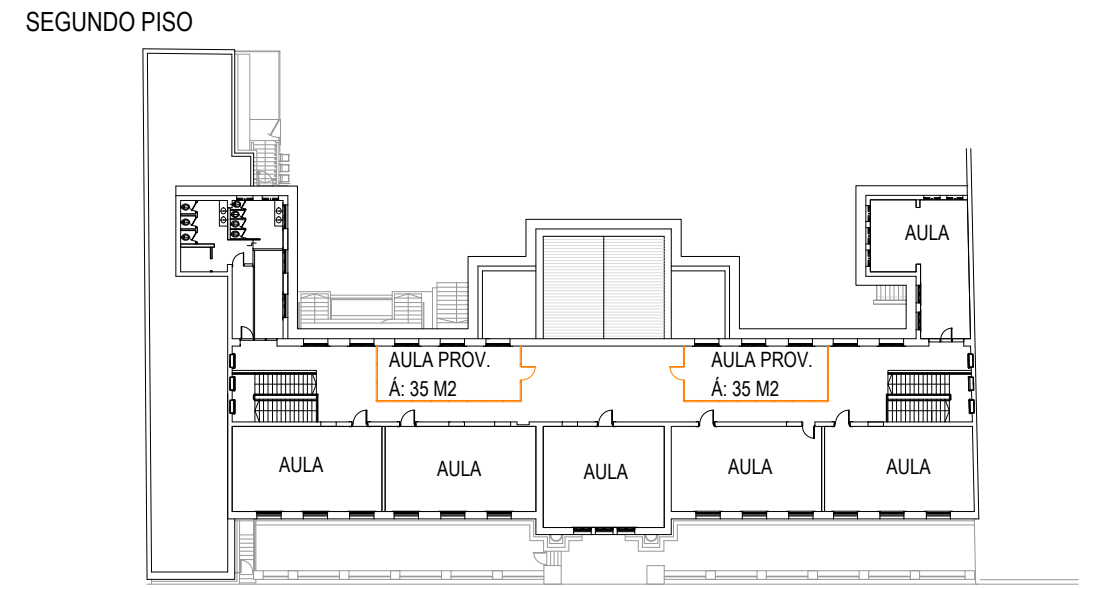
ETAPA 3: FACHADA NORTE Y ABERTURAS DE MADERA

- PLANTA BAJA:
- SE USAN 2 AULAS EXISTENTES
 - SE USA EL TEATRO COMO AULA
 - SE USA EL COMEDOR, COCINA Y BATERIA DE BAÑOS EXISTENTES
- PRIMER PISO:
- SE USAN 4 AULAS EXISTENTES
 - SE USA LA BATERIA DE BAÑOS EXISTENTE
- SEGUNDO PISO:
- SE USAN 4 AULAS EXISTENTES
- SE INSTALAN:
- 3 AULAS PROVISORIAS EN CIRCULACIONES
- LA ESCUELA QUEDA FUNCIONANDO CON 14 AULAS Y 3 BATERIAS DE BAÑOS
- SE HACE OBRA EN:
- SEGUNDO PISO: RESTAURACIÓN DE TODAS LAS ABERTURAS DE MADERA EXISTENTES EN DOS AULASY TRAMO DE GALERIA RESTANTE
 - PRIMER PISO: DOS AULAS, TRAMO DE GALERIA Y SALA DE MAESTRAS
 - FACHADA NORTE: REPARACIONES DE FRISOS Y MOLDURAS, REPARACION DE REVOQUES, IMPERMEABILIZACION DE ANTEPECHOS , SELLADO DE ABERTURAS, PINTURA.
 - AJUSTE DE PLUVIALES EXISTENTES



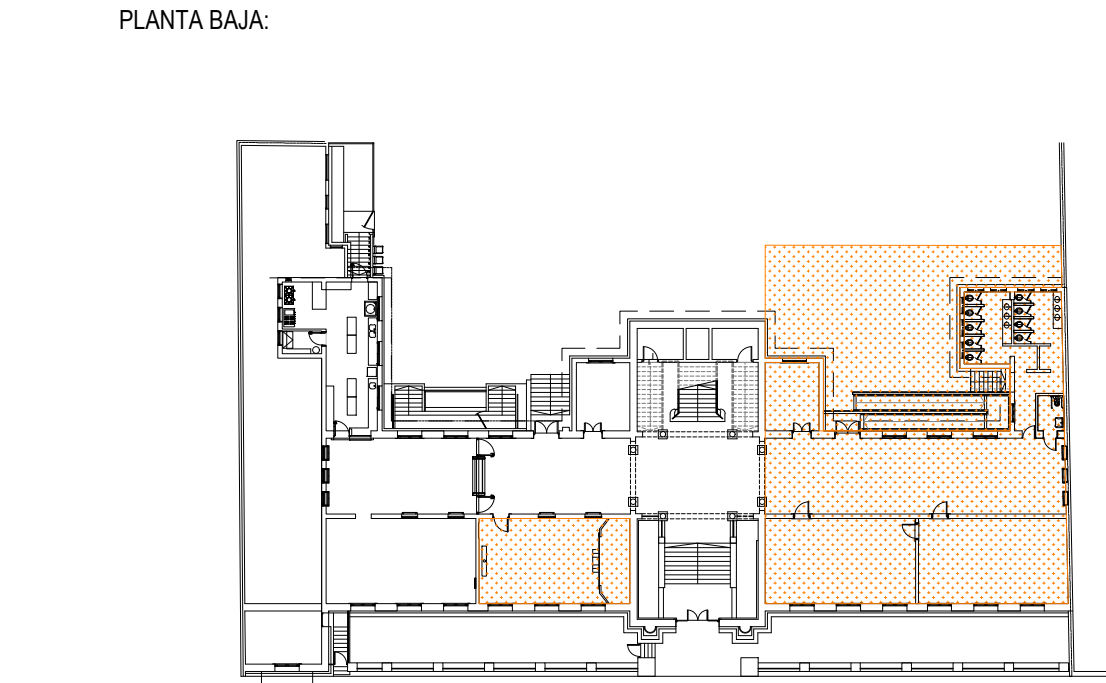
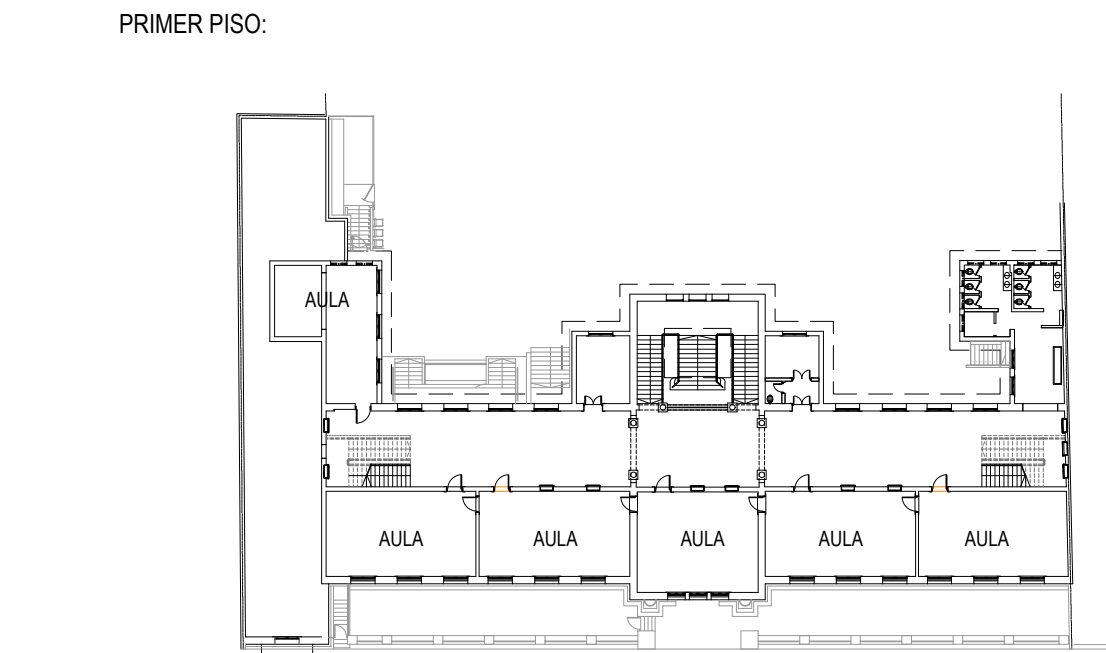
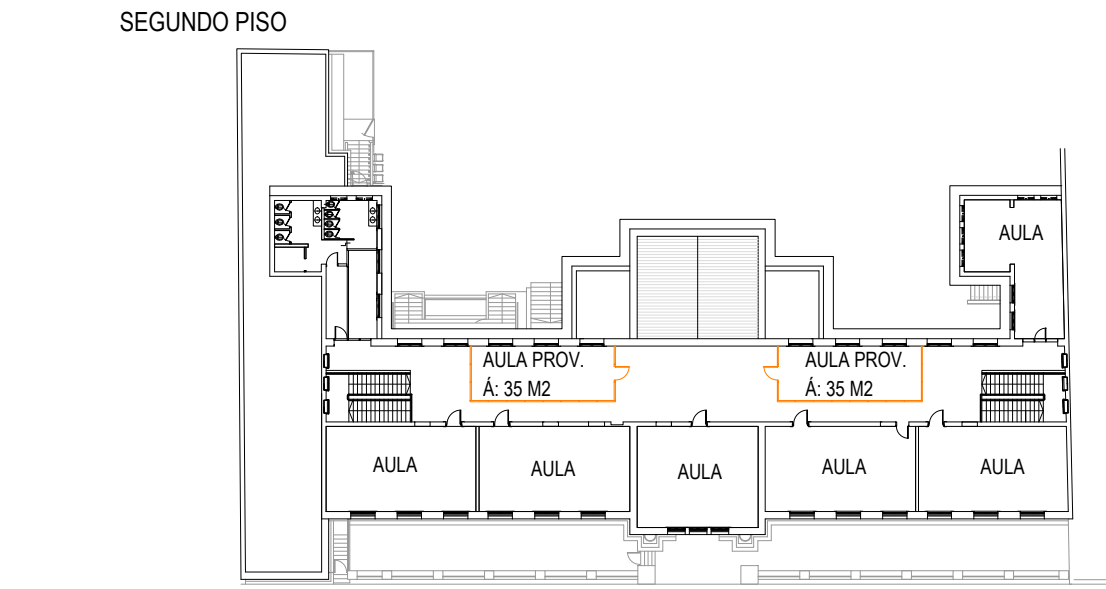
ETAPA 4: FACHADA NORTE Y ABERTURAS DE MADERA

- PLANTA BAJA:
- SE USAN 2 AULAS EXISTENTES
 - SE USA EL TEATRO COMO AULA
 - SE USA EL COMEDOR, COCINA Y BATERIA DE BAÑOS EXISTENTES
- PRIMER PISO:
- SE USAN 2 AULAS EXISTENTES
- SEGUNDO PISO:
- SE USAN 6 AULAS EXISTENTES
 - SE USA LA BATERIA DE BAÑOS
- SE INSTALAN:
- 3 AULAS PROVISORIAS EN CIRCULACIONES
- LA ESCUELA QUEDA FUNCIONANDO CON 14 AULAS Y 2 BATERIAS DE BAÑOS
- SE HACE OBRA EN:
- PRIMER PISO: 4 AULAS, TRAMO DE GALERIA, HIGIENE DENTAL, BATERIA DE BAÑOS
 - FACHADA NORTE: REPARACIONES DE FRISOS Y MOLDURAS, REPARACION DE REVOQUES, IMPERMEABILIZACION DE ANTEPECHOS , SELLADO DE ABERTURAS, PINTURA.
 - AJUSTE DE PLUVIALES EXISTENTES



ETAPA 5: FACHADA NORTE Y ABERTURAS DE MADERA

- PLANTA BAJA:
- SE USA EL COMEDOR, COCINA Y DIRECCIÓN
- PRIMER PISO:
- SE USAN 6 AULAS EXISTENTES
 - SE USA LA BATERIA DE BAÑOS
- SEGUNDO PISO:
- SE USAN 6 AULAS EXISTENTES
 - SE USA LA BATERIA DE BAÑOS
- SE INSTALAN:
- 2 AULAS PROVISORIAS EN CIRCULACIONES
- LA ESCUELA QUEDA FUNCIONANDO CON 14 AULAS Y 2 BATERIAS DE BAÑOS
- SE HACE OBRA EN:
- PLANTA BAJA: 3 AULAS. TRAMO DE GALERIA, SECRETARIA, BATERIA DE BAÑOS
 - FACHADA NORTE: REPARACIONES DE FRISOS Y MOLDURAS, REPARACION DE REVOQUES, IMPERMEABILIZACION DE ANTEPECHOS , SELLADO DE ABERTURAS, PINTURA.
 - AJUSTE DE PLUVIALES EXISTENTES



A.N.E.P		P.A.E.P.U	
COMPONENTE PLANTA FISICA			
AREA DE PROYECTOS			
OBRA		ETC N°131 CHILE	
DESCRIPCION		MONTEVIDEO	
ETAPABILIDAD			
ARCHIVO		C-/	
COORD. PLANTA FISICA		COORD. PROYECTO	
ARO. MERCEDES VAZQUEZ		-	
PROYECTISTA		COLABORADORX	
ARO. M. PONCE DE LEON		-	

LAMINA

A00

TIPOS

LOX/Ltotal

TECNA

ESCALA

1/500